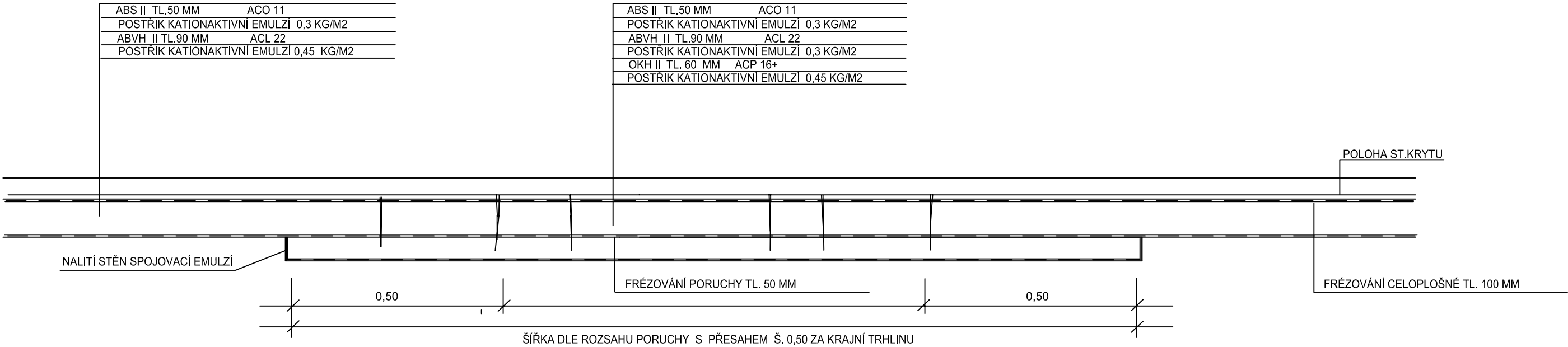


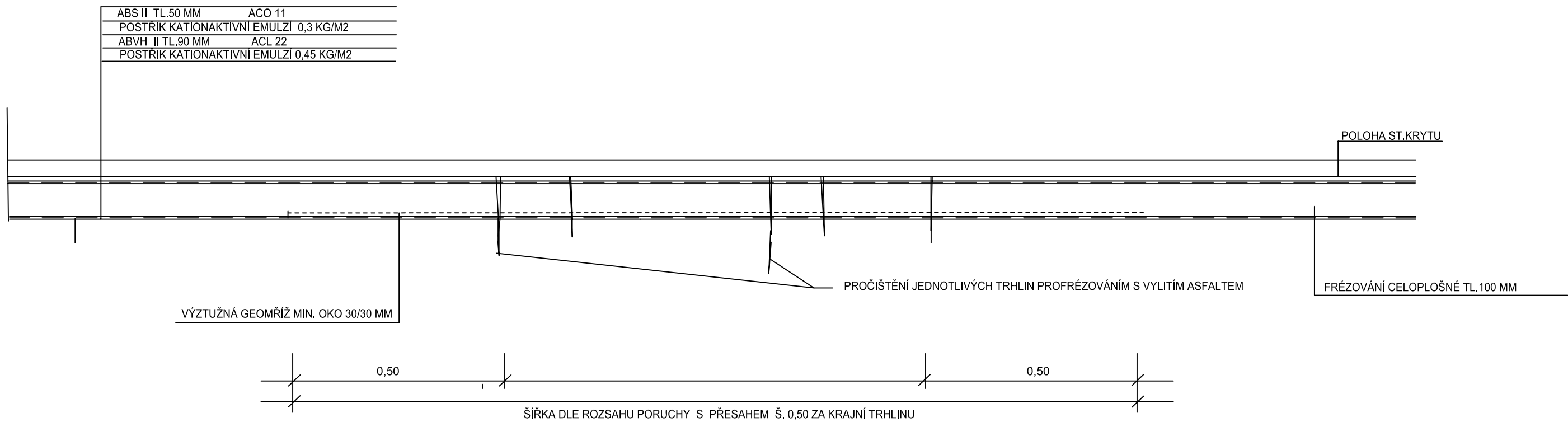
DETAILY OPRAV PORUCH 1:10

PROVEDENÍ DLE ZTKP

SÍŤOVÉ TRHLINY, PLOŠNÉ ROZPADY KRYTOVÝCH VRSTEV



SÍŤOVÉ TRHLINY, PLOŠNÉ ROZPADY - JEDNOTLIVÉ TRHLINY ZASAHUJÍ DO PODKLADNÍ VRSTVY

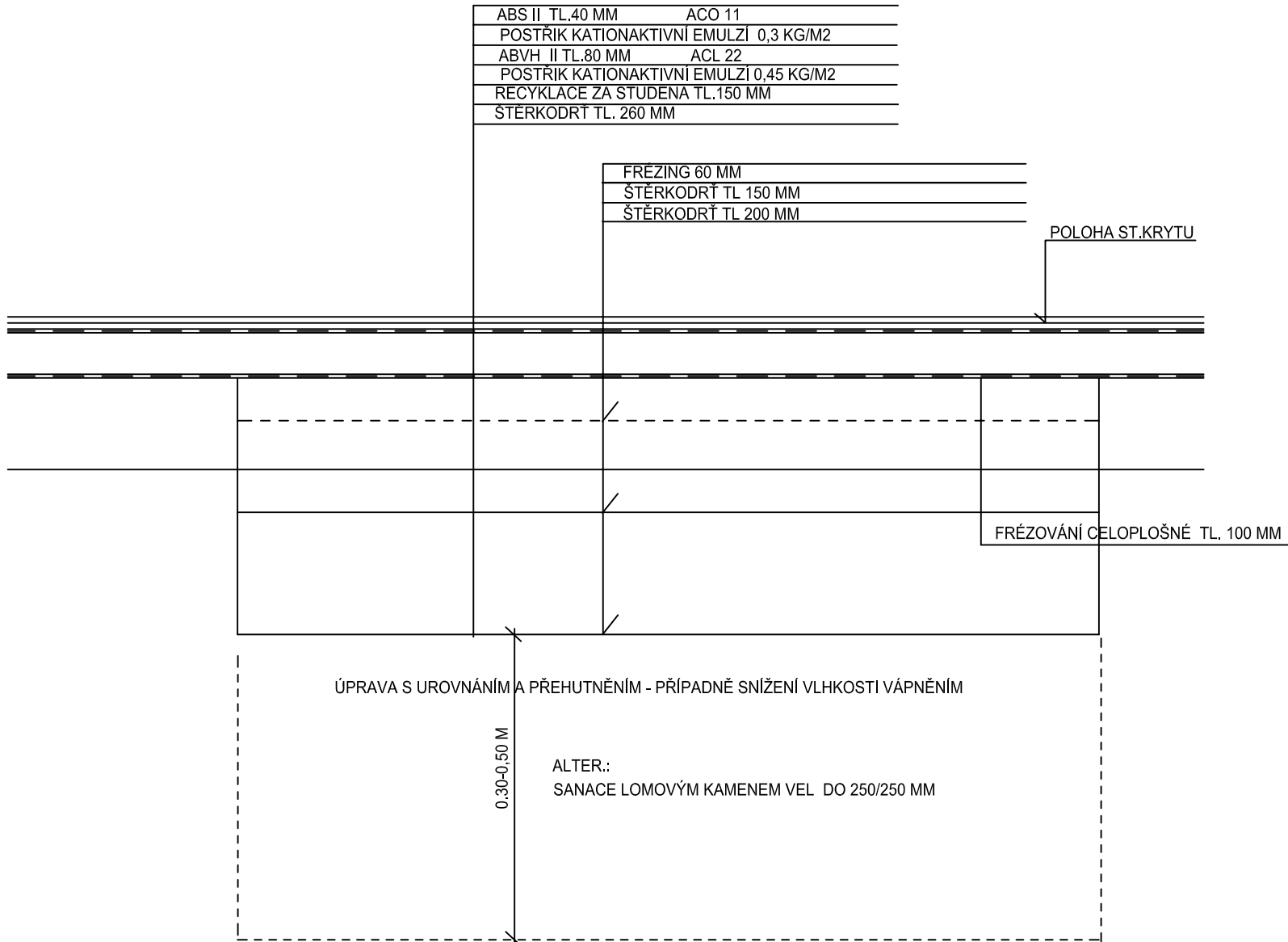
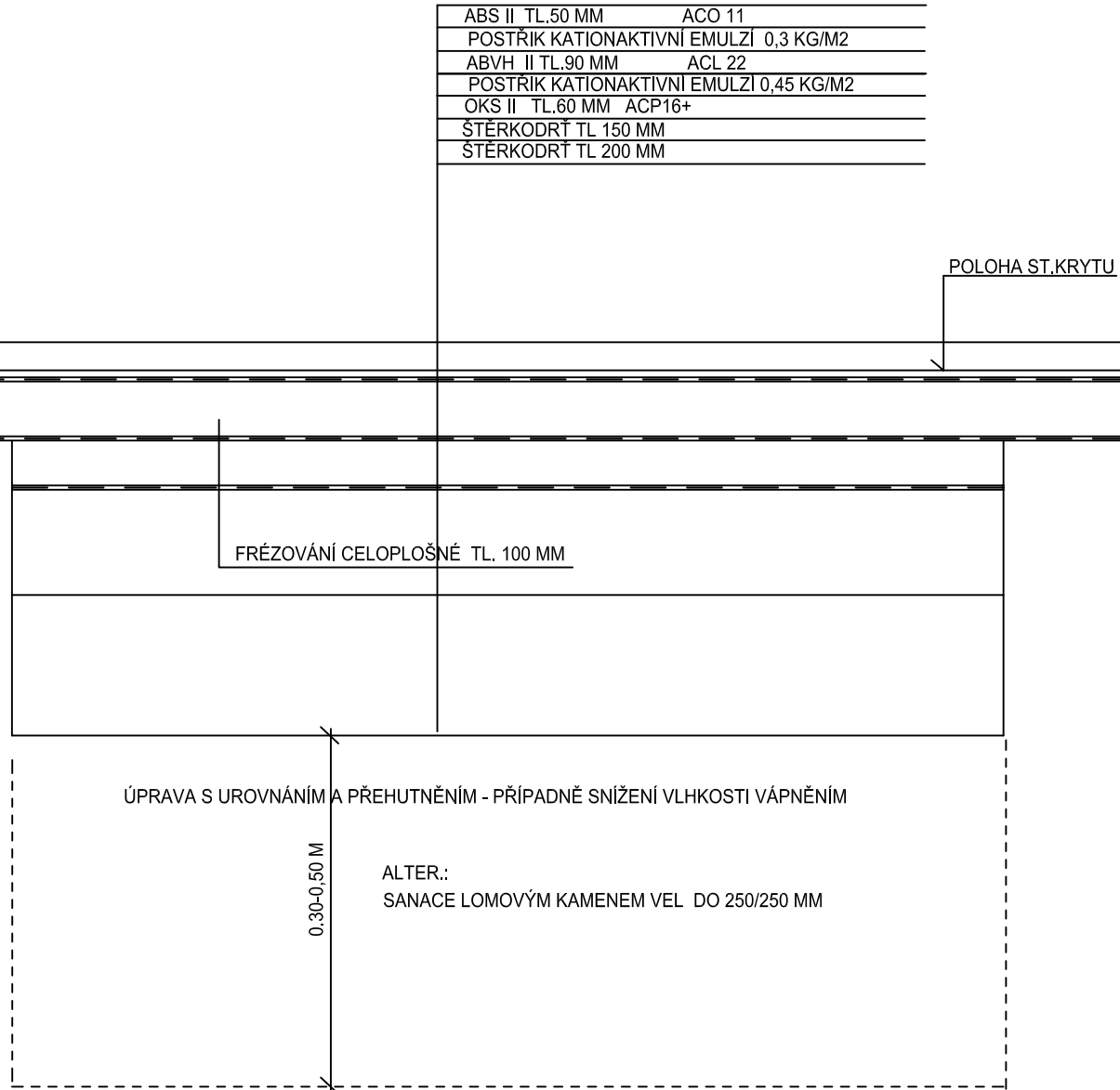
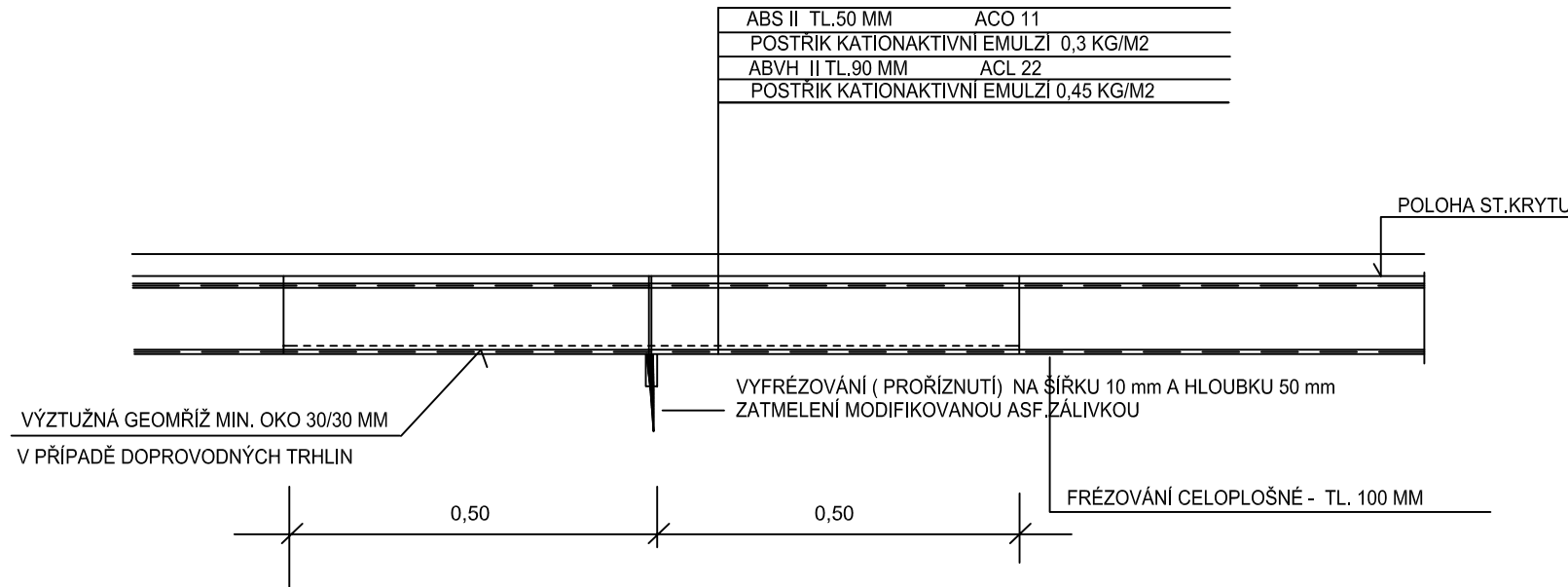


SANACE KONSTRUKČNÍCH VRSTEV LOKÁLNÍCH PORUCH

SO 102.1 A 102.2 KM 0.000 - 0.950

SO 102.3 A 102.4 KM 0.950 - KŮ

TRHLINA ÚZKÁ



VYPRACOVAL : P. PLODEK	ZODP. PROJEKTANT : ING. A. DEJMEK	KONTOLOVAL : ING. R. ŠKRÁBA	ZAKÁZKOVÉ ČÍSLO : 1915	STRADA HK spol. s r.o. PROJEKCE DOPRAVNÍCH STAVEB HRADEC KRÁLOVÉ
OBEC : ČERVENÝ KOSTELEČ, HRONOV	OKRES : NÁCHOD	FORMÁT : 6A4	DATUM : 12/2015	ÚČEL : DSP+PDPS
INVESTOR : KRÁLOVÉHRADECKÝ KRAJ	AKCE : SIL. II/267 RTYNĚ - ZBEČNÍK - HRONOV, SO 102	MĚŘÍTKO : 1:10	ČÍS. OBJEKTU : C1	SOUPRAVA :
OBJEKT : SO 102.1-3	ČÍS. PŘÍLOHY : 10			
PŘÍLOHA : DETAILY OPRAVY PORUCH				